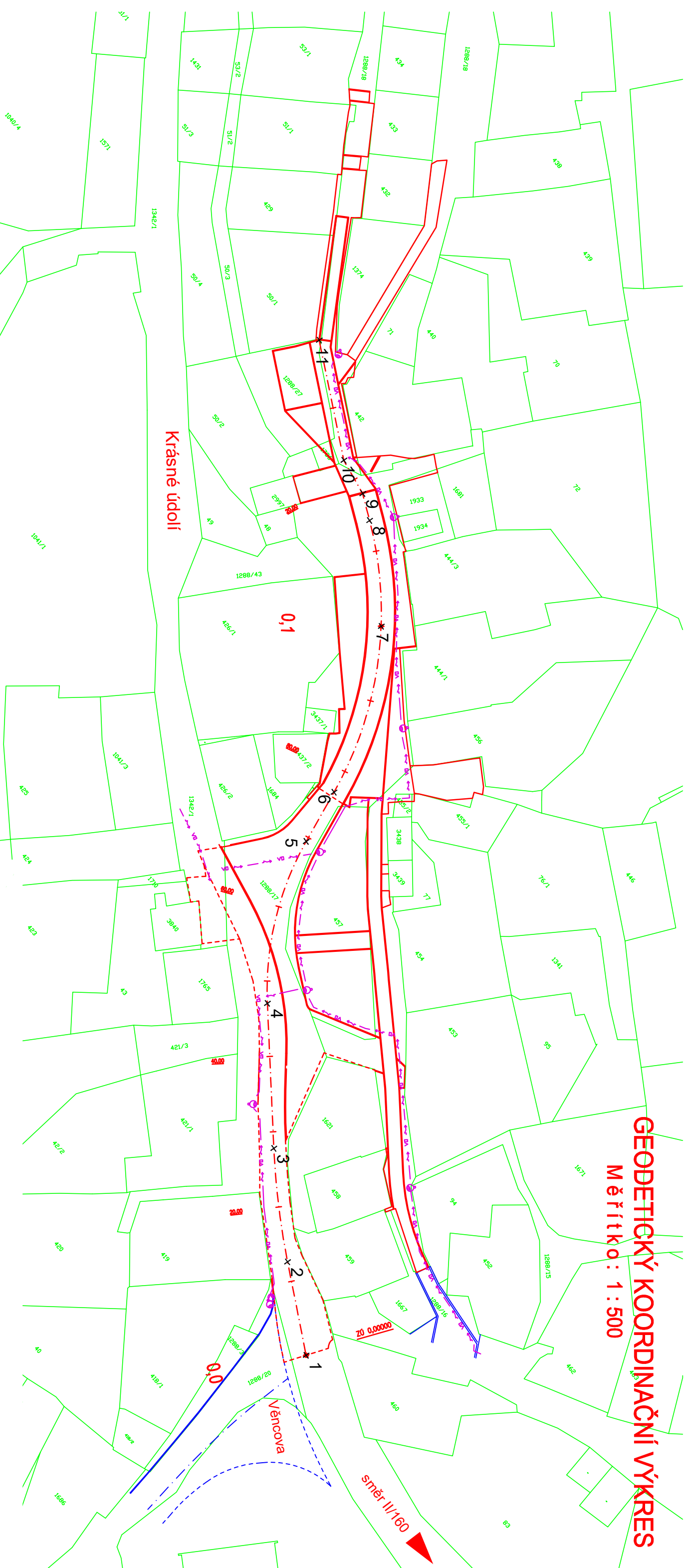


GEODETICKÝ KOORDINAČNÍ VÝKRES
Měřítko: 1 : 500



SEZNAM SOUŘADNIC

1	Y = 770322.0404	X = 1183266.2063
2	Y = 770333.0304	X = 1183259.9840
3	Y = 770345.6049	X = 1183251.5561
4	Y = 770360.7350	X = 1183239.6369
5	Y = 770373.6414	X = 1183221.7210
6	Y = 770376.1760	X = 1183214.6601
7	Y = 770388.7506	X = 1183195.5562
8	Y = 770400.3846	X = 1183187.5736
9	Y = 770403.7021	X = 1183185.9434
10	Y = 770408.6746	X = 1183184.9517
11	Y = 770422.8474	X = 1183177.0070

INVESTOR :

**ČESKÝ KRUMLOV**

MĚSTO ČESKÝ KRUMLOV, NÁMĚSTÍ SVORNOSTI 1, ČESKÝ KRUMLOV, 381 18

NAVRH / VYPRACOVAL :		ZODP. PROJEKTANT :	HIP :
M.ŠLINC	M.ŠLINC	M.ŠLINC	
MĚSTO :	ČESKÝ KRUMLOV	KÚ :	ČESKÝ KRUMLOV
OKRES :	ČESKÝ KRUMLOV	KRAJ :	JIHOČESKÝ
INVESTOR : MĚSTO ČESKÝ KRUMLOV			
AKCE :		AP2projeKt s.r.o. Zákonno náleží 1448/7, 370 01 České Budějovice IČ: 281 49 271, DIČ: CZ28149271	
REKONSTRUKCE MÍSTNÍCH KOMUNIKACÍ A VYBRANÝCH INŽENÝRSKÝCH SÍTÍ VE MĚSTĚ ČESKÝ KRUMLOV - ČÁST KRÁSNÉ ÚDOLÍ		Č. ZAKÁZKY :	18 - 2021
		DATUM :	LISTOPAD 2022
		STUPEŇ :	DSP/PDPS
		FORMÁT :	A3
PRÍLOHA :		MĚŘÍTKO :	1 : 500
		Č. PRÍLOHY :	Č. PARÉ :
GEODETICKÝ KOORDINAČNÍ VÝKRES		B.3	